

株式会社ネクスコ東日本エリアトラクト

COMPANY PROFILE

社長挨拶

— TOP MESSAGE —

株式会社ネクスコ東日本エリアトラクトは、東日本高速道路株式会社（NEXCO東日本）グループの一員として、高速道路のサービスエリア・パーキングエリア（SA・PA）における商業施設の管理・運営を行う会社です。

基本的なサービスを充実する「^{いっすけ}礎づくり」と、地域の特徴を活かした個性的な「^{はな}華づくり」を柱に、多店舗商業施設「Pasar（パサール）」や旅のドラマを演出する「ドラマチックエリア」などを展開しています。

高速道路のSA・PA店舗では、お客さまへの温かな対応を心がけるとともに、地元のご当地メニューや特産品を提供する「地域のショーウィンドウ化」を進めています。

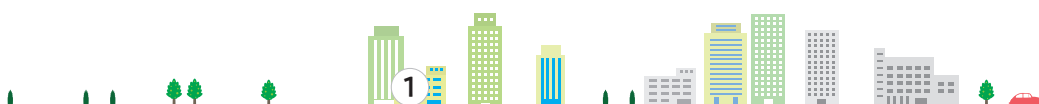
また、「ENJOY！よりみち」をテーマに、ドライブがもっと楽しくなるようなイベントの実施やホームページ「ドラぷら」等でのSA・PA店舗情報の発信に取り組んでいます。

その他さらなるサービス向上を目指して、飲料プライベートブランド「^{なご}和みの天然水」や「NAGOMINO ZERO-^{なご}和みのゼロ-」の販売、市中飲食店舗への事業展開なども行っています。

私たちはこれからも持続可能な社会の実現に向けて、NEXCO東日本グループと一体となってお客さまの“あんしん”と“かんどう”を喜びとし、社会の発展に貢献してまいります。



株式会社ネクスコ東日本エリアトラクト
代表取締役社長 吉見 秀夫



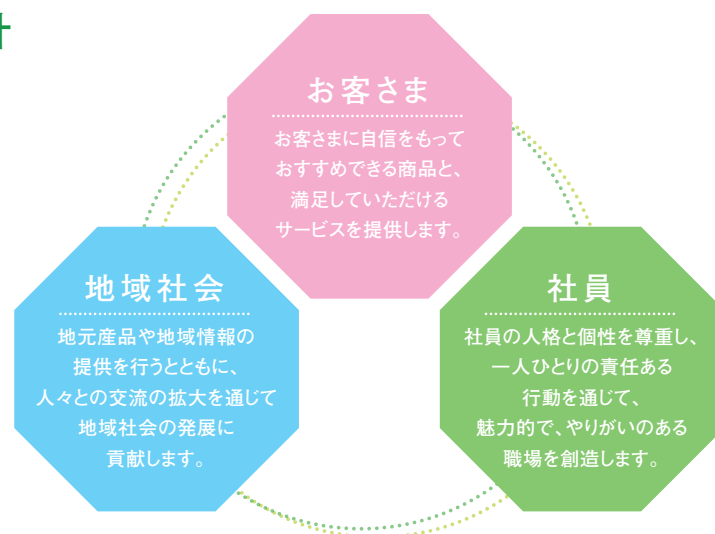
企業理念

ネクスコ東日本エリトラクトは、高速道路における商業施設でのサービスの提供を通して、お客さまの“あんしん”と“かんどう”を喜びとし、地域との交流を通じて社会の発展に貢献する企業を目指します。

経営ビジョン

私たちは、社員一人ひとりの能力を結集し、すべてのお客さまへ“おもてなしの精神”で、クオリティの高い商品とサービスを提供することにより、NEXCO東日本グループの一員として、グループ企業全体の企業価値の向上に努めるとともに、広く社会から支持・信頼される企業であり続けます。

行動指針



リスクマネジメント／内部統制

▶ リスクマネジメント

経営目標達成を阻害する要因をリスクと位置付け、これを管理するリスク管理部門を中核に、適切に対応する体制を整えています。

▶ 内部統制システム

会社法第362条第4項第6号「取締役の職務の執行が法令及び定款に適合することを確保するための体制その他株式会社の業務並びに当該株式会社及びその子会社から成る企業集団の業務の適正を確保するために必要なものとして法務省令で定める体制の整備」に適合する「内部統制システム」を構築しています。

コンプライアンス

▶ 「NEXCO東日本グループ倫理行動規範」

企業の行動原則としての「企業行動基本方針」と役員及び社員の行動原則としての「私たちの行動指針」を2つの柱とした「NEXCO東日本グループ倫理行動規範」を制定しています。特に、「私たちの行動指針」では、ルールの遵守、人間尊重とともに、お客さま、取引先、株主、社会、環境、社員との関係において実践すべき指針を定めています。また、【迷ったときの4つの判断基準】を掲載しています。

▶ コンプライアンス体制

健全な経営及び職務遂行を目指し、役員・社員が遵守すべきコンプライアンスに関する規定を設けるとともに、コンプライアンス推進責任者等を置き、コンプライアンス啓発活動を推進しています。また、社内と社外に「コンプライアンス通報・相談窓口」を開設し、社員が直接通報・相談できる体制を整えています。

いしすえ はな
「礎づくり」と「華づくり」を
基本戦略として
エリアを活性化。

エリア全体のサービス水準の向上を図る「礎づくり」と、
立地特性に応じて個性的なサービスを展開する
「華づくり」の2つのキーワードのもと、
SA・PAの魅力向上に努めています。
また、高速道路を利用される方はもちろん、
地域の皆さまにもご利用いただけるSA・PAを
目指しています。



すべてのエリアにおいて「礎」となるサービス水準の向上を目指します。そのため、幅広いお客さまのニーズに応えるコンビニエンスストアやナショナルブランドのテナントを選定し、出店を促進しています。



SA・PAの立地特性に応じて、特徴のある商品・サービスを導入することによって各SA・PAの個性化を図っています。たとえば、地元ならではの生鮮野菜や果物などの直売、他の地域では買えない地域食材の発掘、そこでしか食べられない地場料理の導入など、お客さまが立ち寄りたくなる地域の「華」を取り入れています。



ネクスコ東日本エリアトラクトは、国連が策定した「持続可能な開発目標 (SDGs)」を支持し、事業を通じて社会的課題の解決を推進することで、世界の持続可能な発展を目指しています。

商業施設箇所のみの記載

BUSINESS AREA | 事業エリア

(令和6年7月1日現在)

営業箇所数

SA	74
PA	111
小計	185
自動販売機のみ	127
合計	312

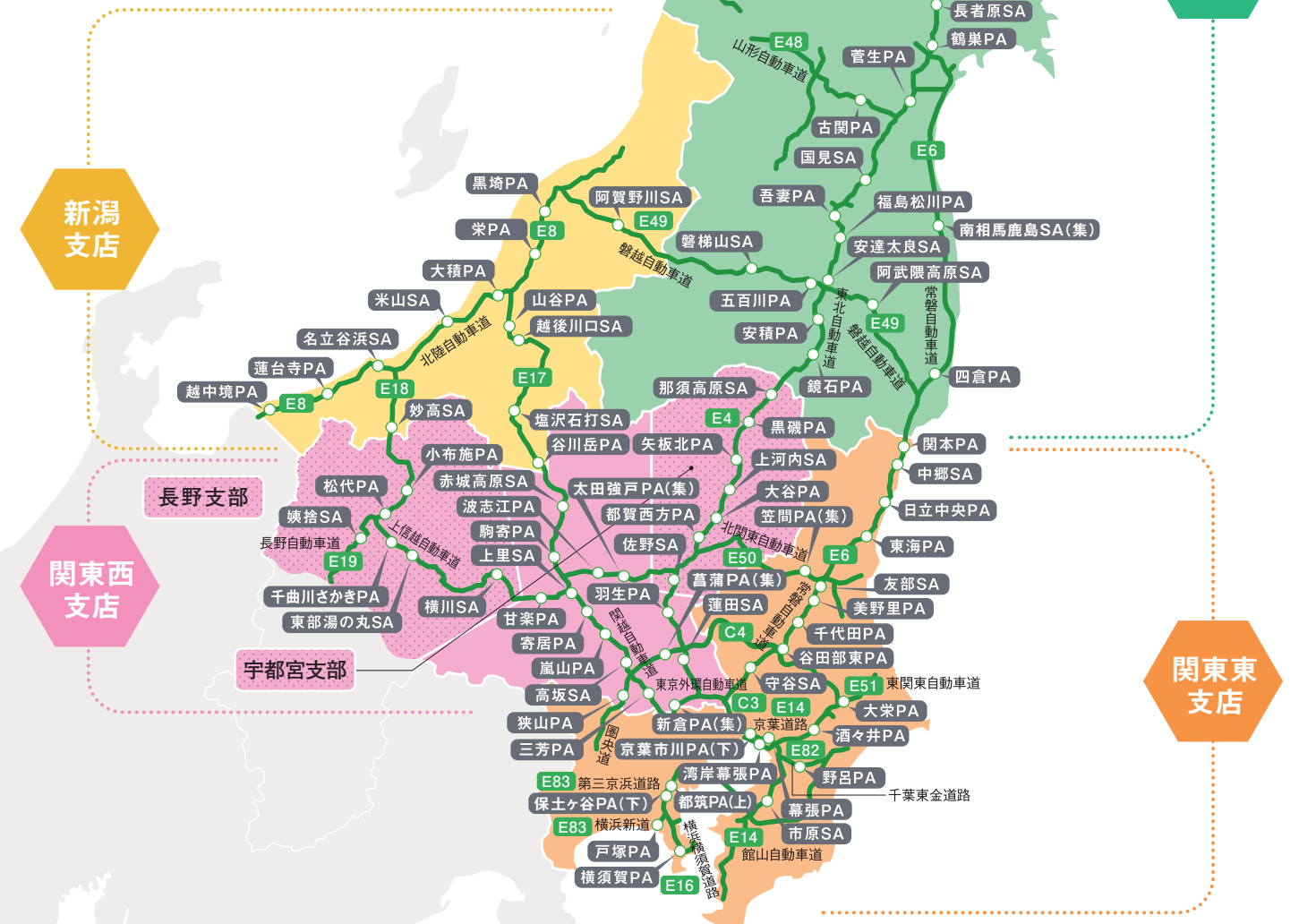
※ 錦秋湖SA、笠間PA、新倉PA、南相馬鹿島SA、菰蒲PA、太田強戸PAは
集約のため1箇所としてカウント

商業施設箇所数

Pasar	7
ドラマチックエリア	20
上記以外のエリア	107
CVS	49
ガステーション	77

その他サービス

エリアコンシェルジェ	34
ベビーケアルーム	85
ATM	79
シャワー	10



お客さまの笑顔が集まる、より魅力あるSA・PAとなるために。

魅力あるエリアづくり

商業施設のリニューアル

pasar

NEXCO東日本のSA・PA商業施設の「フラッグシップ」として首都圏近郊を中心に展開する「Pasar」。人気の専門店やその場でしか味わうことのできないグルメ、地域の選りすぐりの商品などを取り揃えた「複合型商業施設」として、お客さまにバラエティ豊かなサービスを提供しています。

東北道
Pasar蓮田
上り線



東北道
Pasar羽生
下り線



関越道
Pasar三芳
上り線



京葉道
Pasar幕張
上り線
下り線



常磐道
Pasar守谷
上り線
下り線



ドラマチックエリア

地域の特徴を活かしたSA・PA。地域性の充実にこだわり、特産品を取り揃え、その地域ならではの「旅のドラマ」を演出しています。



関越道
赤城高原SA
上り線



道央道
輪厚PA
上り線



東北道
佐野SA
下り線



関越道
上里SA
上り線



東北道
国見SA
上下線



鬼平江戸処【東北道 羽生PA（上り線）】

作家・池波正太郎氏の代表作「鬼平犯科帳」の江戸の世界をテーマに演出したエリア。主人公・鬼平こと長谷川平蔵宣以が闊歩した、江戸後期の活気ある街並みを時代考証に基づき再現し、本物にこだわった江戸の情緒溢れる空間となっています。



地域の発展と、お客さまとのつながりを大切に。

♡ 地域のショーウィンドウ化

🍃 地域商材の積極的な導入

地域の特徴・特色を活かした個性的で魅力ある店舗づくりの一環として、ご当地メニューや特産品等を対象としたフェアを開催し、「地域のショーウィンドウ化」を推進しています。



第1回ハイウェイめし甲子園 第1位メニュー



常磐自動車道 友部SA(上り線)



地域の特徴を活かした各店舗自慢のフードコートメニューの中から
みんなが食べたい No.1 ハイウェイめしを決める人気投票企画「ハイウェイめし甲子園」

♥ お客様の笑顔のために

🍃 ホスピタリティ向上を目指して

ホスピタリティ溢れる接客を行うための研修を実施し、接客技術及び店舗ブランド力のさらなる向上に努めています。



🍃 イベントの実施・旬な情報発信

エリアへの立ち寄りを楽しんでいただきたいという想いを込めた「ENJOY! よりみち」をテーマに掲げ、各種イベントや地域交流を実施しています。



エリアの情報は、ウェブサイト「ドラぷら」やSNSを通じてお客さまにタイムリーに提供しています。



●『はぴだんぶいハイウェイスタンプラリー』（令和6年度）
©2025 SANRIO CO., LTD. APPROVAL NO. L662053

♥ お客様へのおもてなし

🍃 エリアコンシェルジュ

お客さまへのおもてなしの気持ちを大切に、誠実な対応を心がけています。道路情報・周辺観光情報の提供、エリアでのお買物サポートや商業施設の案内等を積極的かつ迅速に行い、気持ち良く利用していただけるエリアづくりに努めています。

また、JNTO認定外国人観光案内所（カテゴリー1）を取得しています。



さらなるサービスの向上を目指して、私たちは進化し続けます。

♡ お客さまの安全・安心のために

商業施設の安全の徹底

施設の点検及び改修工事を計画的に実施しています。

● AED(自動体外式除細動器)の設置

商業施設を有するSA・PAにAEDを設置しています。

● 緊急対応

豪雨、豪雪、地震等の災害及び事故等が発生した際には、情報提供や炊出しなど、お客さまや地域への支援をしています。



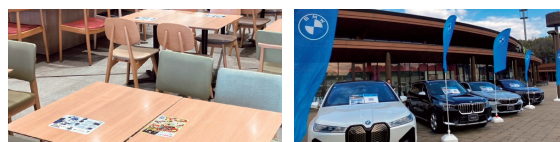
♡ 自動販売機事業

SA・PAの自動販売機の管理・運営を行っています。商業施設のないSA・PAには、有事の際に無料で飲料を提供できる災害対応型の自動販売機を設置しています。また、プライベートブランドである「和みの天然水」と「和みの炭酸水」を販売しています。



♡ 広告事業

リーフレットスタンドやポスターケースに加えて、デジタルサイネージやテーブルステッカー、プロモーションなど多くの広告媒体を揃えることで、多様化するニーズに対応した広告事業を展開しています。



♡ 無人販売店舗による省人化の取り組み

担い手不足への対応が社会的課題となるなか、SA・PAにおいてもイノベーションによる省人化の取り組みを進めています。無人決済システムを提供する㈱TOUCH TO GOとの業務提携のもと、実証店舗として、SA・PAでは全国初となる無人販売店舗を展開しています。



上信越道 東部湯の丸 SA (下り線) 東北道 Pasar 蓮田 (上り線)

SDGs達成に向けたSA・PAでの取り組みについて

SA・PAの店舗における取り組み

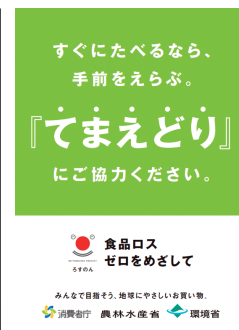
高速道路のSA・PAでは、出店企業と協力し、環境保全や就労支援等に関する様々な取り組みを実施しております。

- 環境に配慮した包材・容器等の導入
- 使用済み資源のリサイクル（食用油・プラスチック等）
- フードロス削減に向けた対策
- 外国人や障がい者への就労支援等

※取組内容は店舗ごとに異なります。



エコ素材の食器提供(ストロー・スプーン)



「てまえどり」運動の実施

SA・PAが推進する地域との連携

高速道路のSA・PAを起点とした地域連携に関する様々な取り組みを実施しております。

- 自治体との連携と協働に関する協定の締結（埼玉県 蓮田市・上里町）
- 地域食材を活用したメニューの販売（ハイウェイめし甲子園）
- 地域の事業者と連携した商品開発（和みシリーズ、オリジナル商品、ふるさと納税返礼品）
- 地域連携によるイベント開催



NAGOMINO ZERO- 和みのゼロ - 岩手の酒造メーカーと埼玉県の飲料メーカーと連携した開発商品



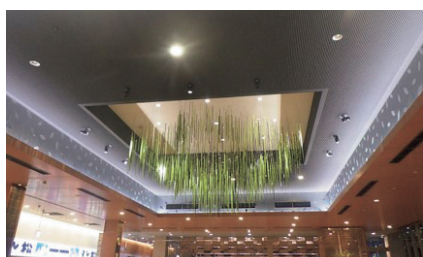
和みの梅醤油シリーズ 群馬県の梅農家と埼玉県の醤油蔵と連携した開発商品

SA・PAの建物・設備に関する取り組み

お客さまが安全・安心にご利用いただけるようインフラの整備や環境に配慮した設備を導入しております。

- エネルギー効率の改善(LED照明・エネルギーマネジメントシステム(BEMS)の導入)
- 耐震改修等の推進・環境に配慮した各設備の導入(漏油リスクのない地下タンク等)
- ガスステーション用の停電対策用発電機の整備
- 働き方改革の推進(IoT導入による設備点検)

※上記の内容は、建替え工事や設備更新等の際に順次実施しております。



LED 照明



耐震改修



停電対策用発電機

COMPANY DATA | 企業データ

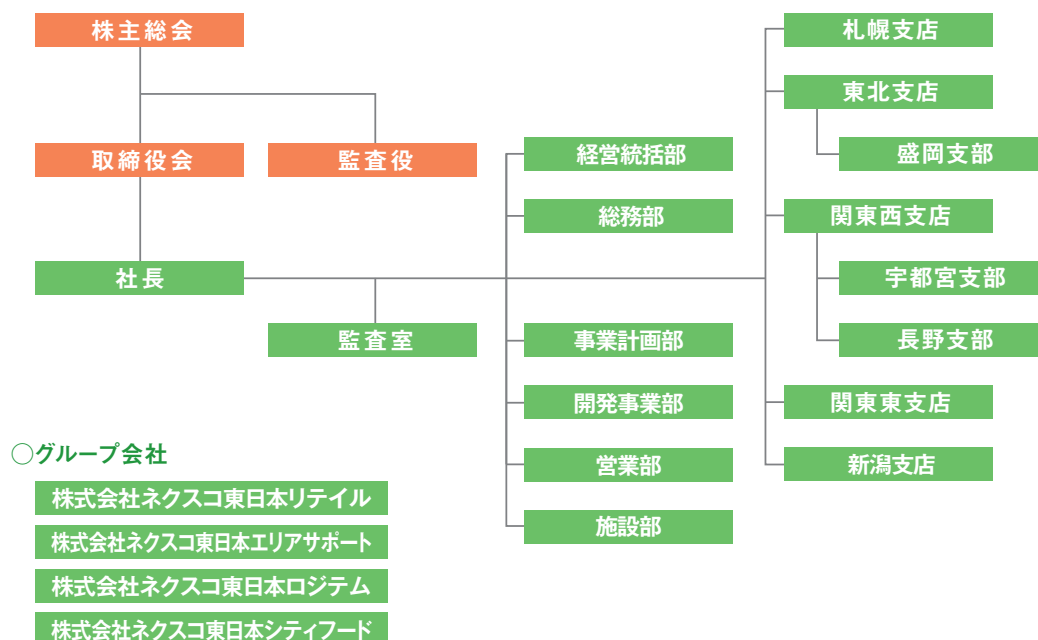
企業プロフィール

商 号	株式会社ネクスコ東日本エアトラクト (Nexco-East Areatract Company Limited)
代 表 者	代表取締役社長 吉 見 秀 夫
本 社 所 在 地	東京都港区東新橋2丁目3番17号
設 立 年 月 日	平成17年12月8日
資 本 金	15億円 ※東日本高速道路株式会社100%出資

役員

代表取締役社長	吉 見 秀 夫
常 務 取 締 役	小 橋 尚
常 務 取 締 役	小 林 憲 史
常 務 取 締 役	濱 崎 正 人
常 務 取 締 役	丸 茂 等
取 締 役	内 藤 隆 司
監 査 役	竹 内 文 彦
監 査 役	高 見 時 久
監 査 役	廣 田 恵 子

組織図



FINANCIAL STATEMENTS | 令和6年度計算書類

貸借対照表 (令和7年3月31日)

(単位:百万円)

科 目	金 額
流 動 資 産	11,576
固 定 資 産	8,733
資産合計	20,309
流 動 負 債	3,280
固 定 負 債	5,970
負債合計	9,251
資 本 金	1,500
資本剰余金	1,852
利益剰余金	7,705
純資産合計	11,058
負債及び純資産合計	20,309

損益計算書 (令和6年4月1日～令和7年3月31日)

(単位:百万円)

科 目	金 額
売 上 高	20,161
営 業 利 益	1,787
経 常 利 益	1,825
税引前当期純利益	1,794
当 期 純 利 益	1,268



ADDRESS | 所在地

本社

〒105-0021 東京都港区東新橋2丁目3番17号 MOMENTO SHIODOME 7F

TEL 03-5405-1967〈代表〉

<https://e-nexco-areattract.co.jp/>



アクセス

JR線
東京メトロ銀座線
都営浅草線
「新橋駅」より
徒歩6分

ゆりかもめ
都営大江戸線
「汐留駅」より
徒歩3分

札幌支店

〒004-0042

北海道札幌市厚別区大谷地西5-12-30 NEXCO東日本 北海道支社内2F

TEL (011) 801-5553

東北支店

〒980-0014

宮城県仙台市青葉区本町2-15-1

ルナール仙台ビル6F

TEL (022) 263-2477

盛岡支部

〒020-0034

岩手県盛岡市盛岡駅前通15-20

東日本不動産盛岡駅前ビル6F

TEL (019) 604-3850

関東西支店

〒330-8669

埼玉県さいたま市大宮区桜木町1-7-5

ソニックシティビル18F

TEL (048) 646-4370

宇都宮支部

〒320-0811

栃木県宇都宮市大通り2-2-3

明治安田生命宇都宮大工町ビル6F

TEL (028) 651-0810

長野支部

〒380-0821

長野県長野市上千歳町1137-23

リアライズ長野ビル9F

TEL (026) 238-8610

関東東支店

〒130-0012

東京都墨田区太平4-1-3

オリナスタワー4F

TEL (03) 5637-0801

新潟支店

〒950-0901

新潟県新潟市中央区弁天3-2-3

ニッセイ新潟駅前ビル3F

TEL (025) 248-7721



作品名：「地球で生きている」 作者：月苺—ichigo—



「Paralym Art とは、障がい者が製作するアートの普及を通じて、
障がい者の社会参加と経済的自立を推進する活動のことです。」